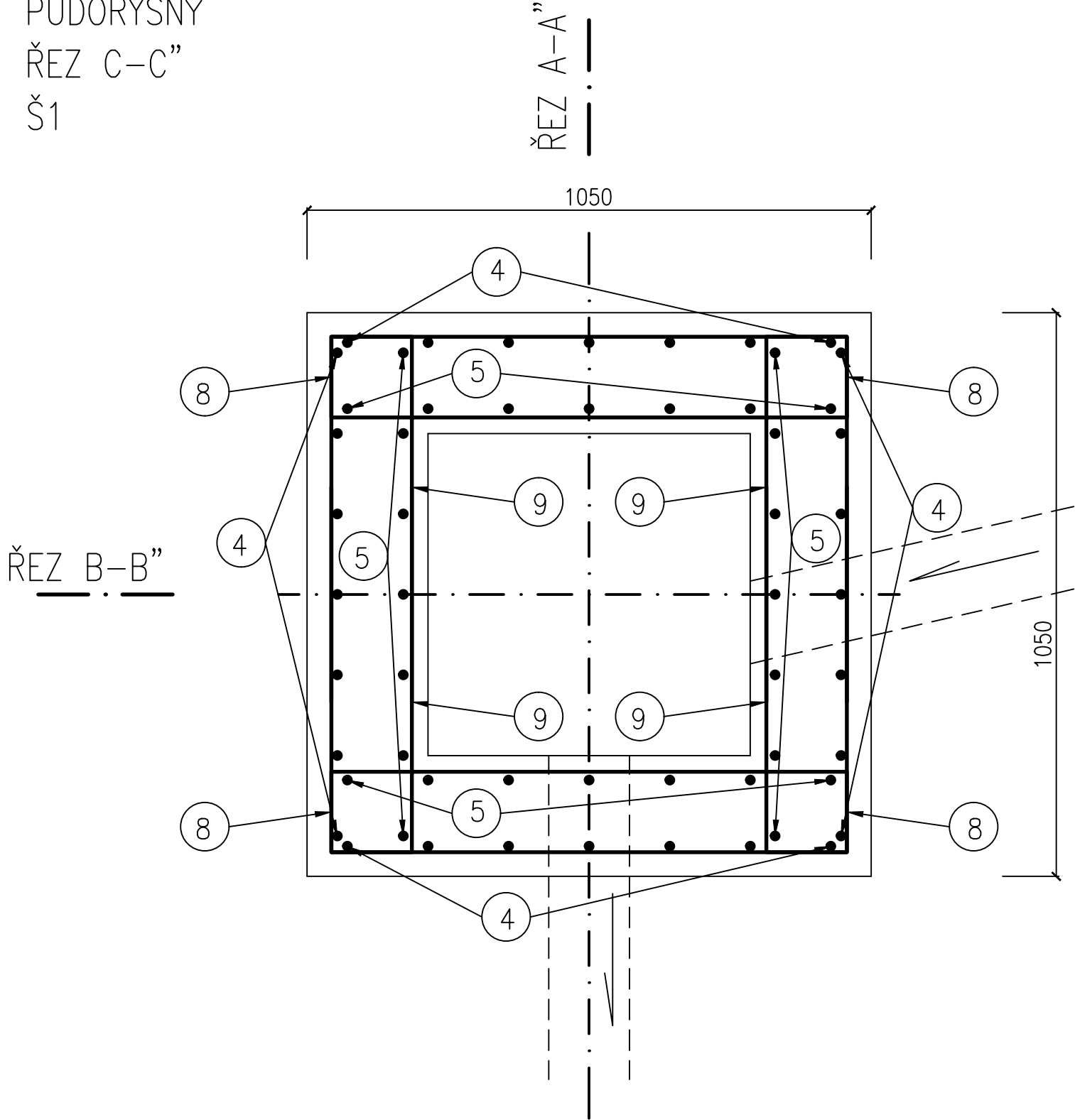
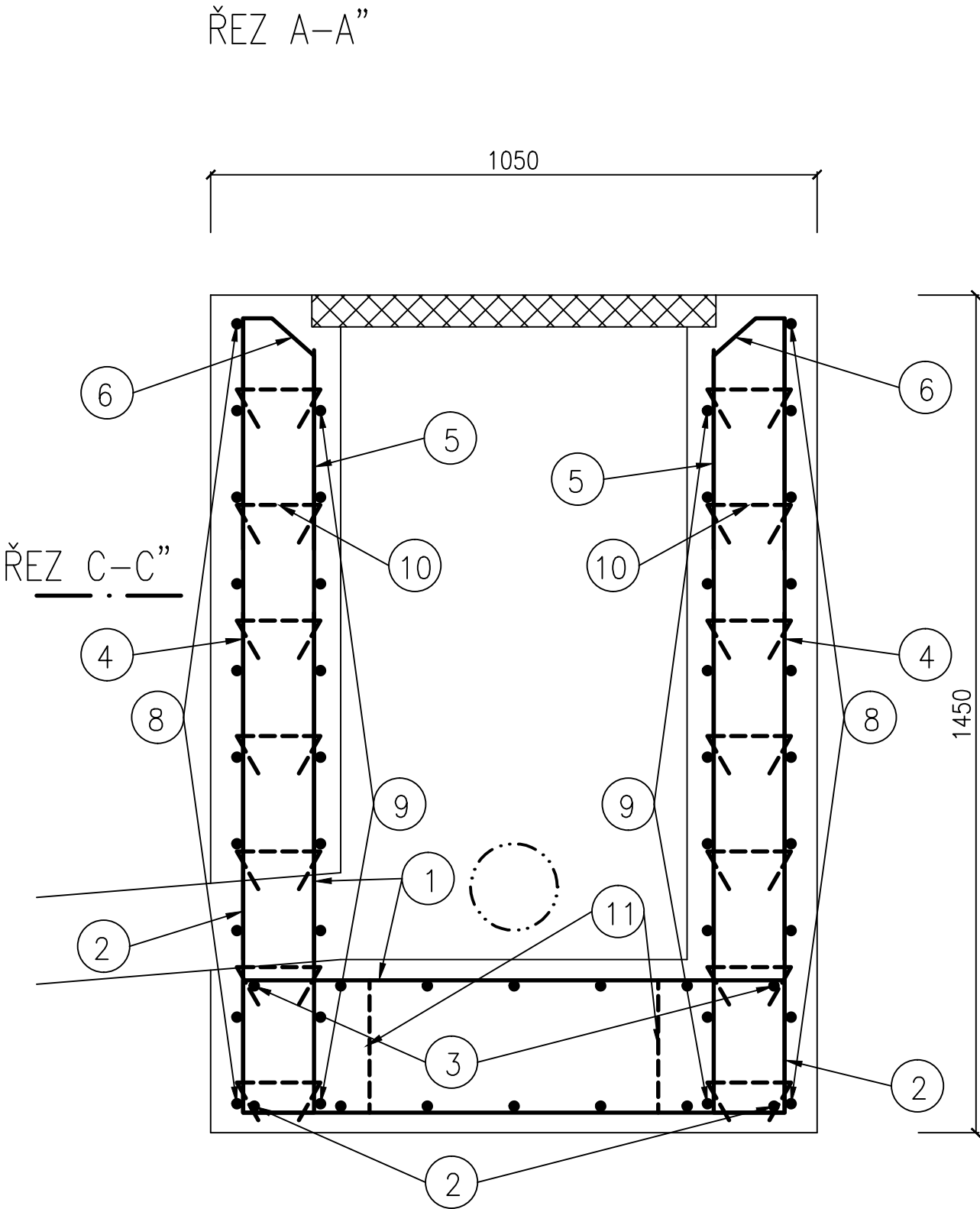


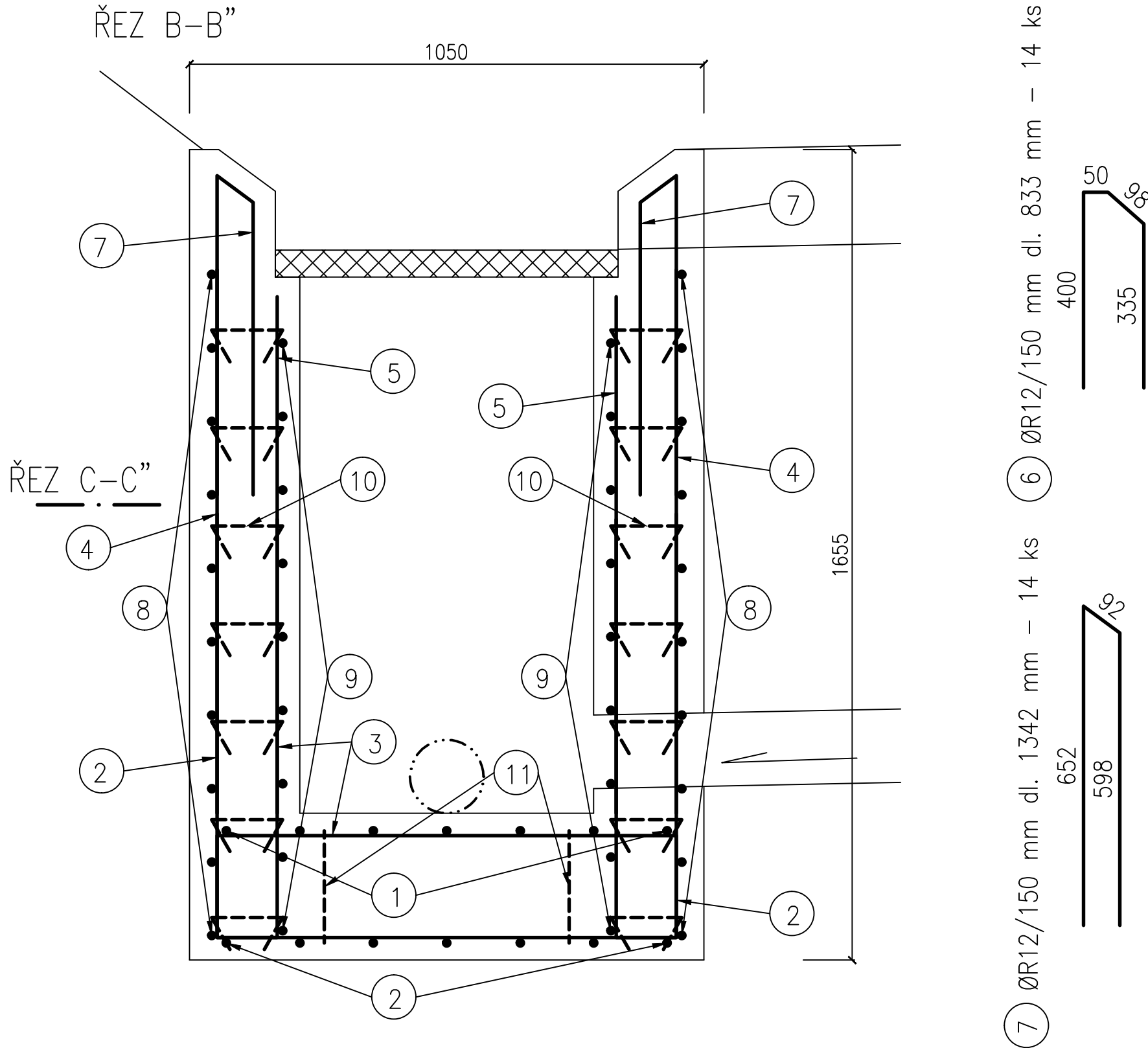
PŮDORYSNÝ
ŘEZ C–C”
Š1



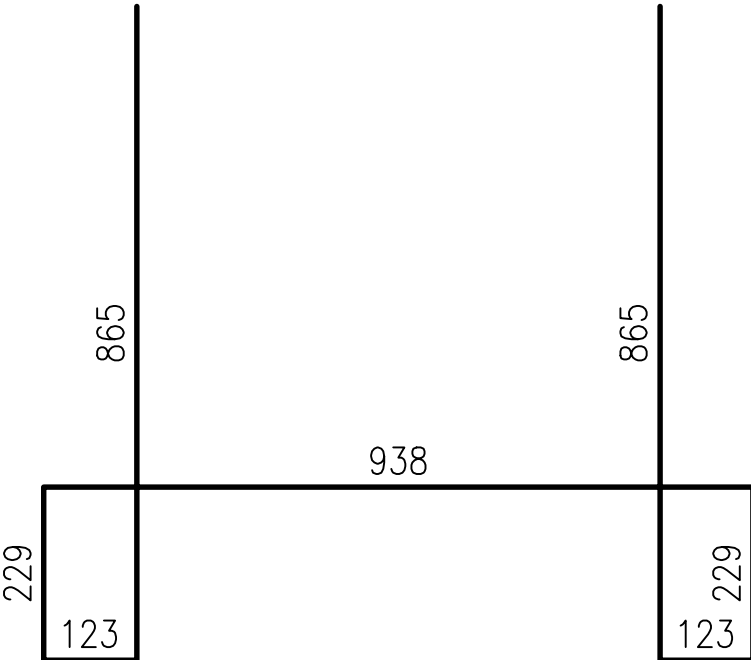
ŘEZ A–A”



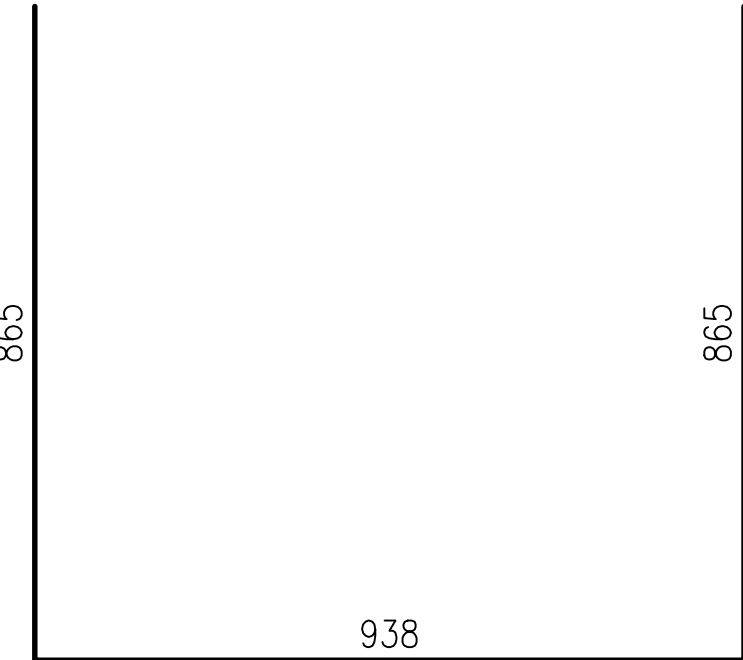
ŘEZ B–B”



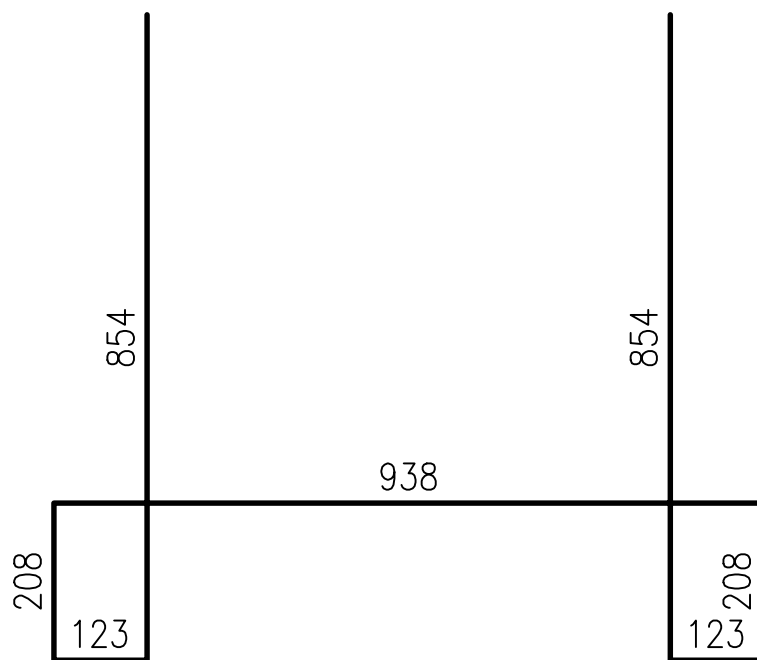
1 ØR12/150 mm dl. 3372 mm – 7 ks



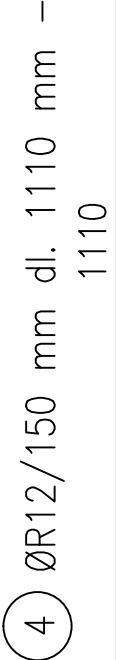
2 ØR12/150 mm dl. 2668 mm – 14 ks



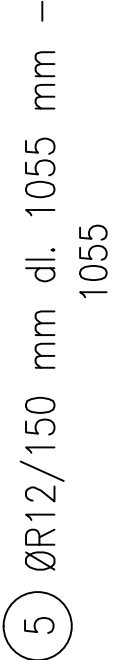
3 ØR12/150 mm dl. 3308 mm – 7 ks



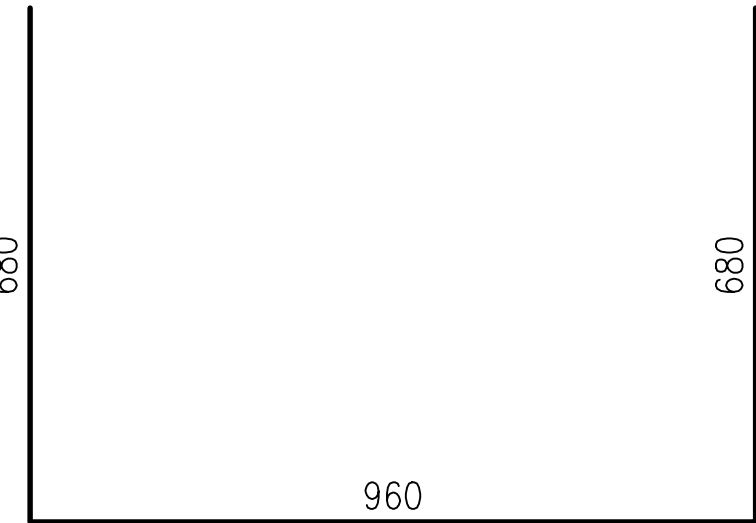
4 ØR12/150 mm dl. 1110 mm – 28 ks



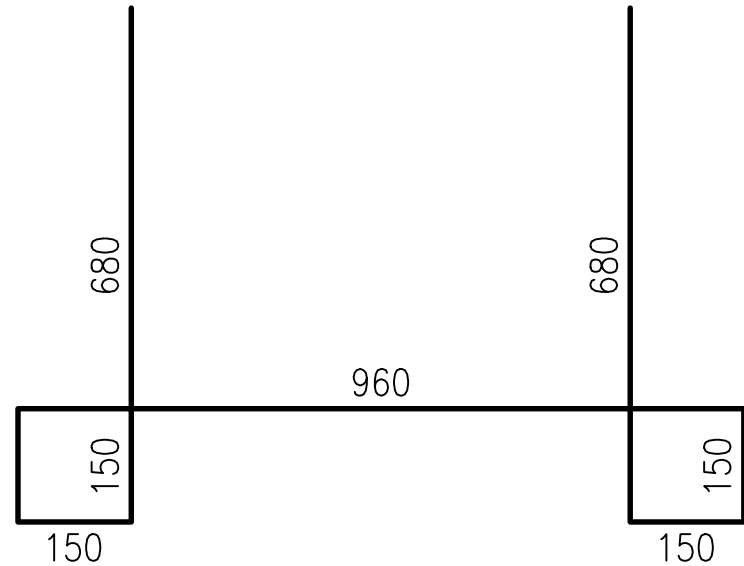
5 ØR12/150 mm dl. 1055 mm – 28 ks



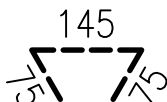
8 ØR10/150 mm dl. 2320 mm – 20 ks



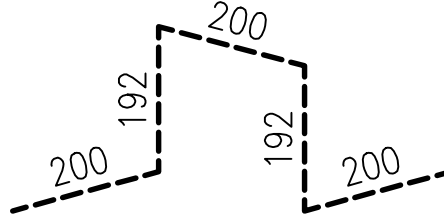
9 ØR10/150 mm dl. 2920 mm – 20 ks



10 ØR8 mm dl. 295 mm – 84 ks




11 ØR16 mm dl. 984 mm – 4 ks



Pozn.:
V místě prostupu potrubí či žlabu do konstrukce šachty bude výztuž vynechána nebo zkrácena.

TABULKA VÝZTUŽE							
OZN.	PROFIL	DÉLKA	POČET	DÉLKA DLE PRŮMĚRU VLOŽKY			
				R			
	mm	[m]	[ks]	R 8	R 10	R 12	R 16
1	12	3.37	7			23.60	
2	12	2.67	14			37.35	
3	12	3.31	7			23.16	
4	12	1.11	28			31.08	
5	12	1.06	28			29.54	
6	12	0.83	14			11.66	
7	12	1.34	14			18.79	
8	10	2.32	20		46.40		
9	10	2.92	20		58.40		
10	8	0.30	84	24.78			
11	16	0.98	4				3.94
CELKEM DÉLKA DLE PROFILU			[m]	24.78	104.80	175.18	3.94
HMOTNOST DLE PROFILU 1 BM (1m²)			[kg]	0.395	0.617	0.888	1.580
HMOTNOST CELKEM DLE PROFILŮ			[kg]	9.79	64.66	155.56	6.22
HMOTNOST CELKEM			[kg]	236.23			

Výztuž: B 500 B (10505)
Krytí výztuže: 40/30 mm (vnější/vnitřní)
Beton: C 30/37 XF3

VÝKOVÝ SYSTÉM: BALT PO VÝROVNÁNÍ							
SOUDRNICOVÝ SYSTÉM: S-JTSK							
KÓTOVÁNÍ V: m							
VÝPRACOVAL BC. K. PEKÁREK		VEDOUČÍ ÚKOLU ING. O. ČERNÝ		KONTROLA ING. S. ŽATECKÝ		VEDOUČÍ ÚTVARU ING. J. HODÁK, Ph.D.	
INVESTOR POVOĐÍ MORAVY S.P., DŘEVAŘSKÁ 11, BRNO 602 00		MÍSTO STAVBY KÚ. LUDKOVICE, KRAJ ZLÍNSKÝ		AKCE VN LUDKOVICE, MONITORING A SANACE SVAHU V PRAVOBŘEŽNÍM ZAVÁZÁNÍ		<div> VODNÍ DÍLA - TBD</div> <div>Pracoviště Brno: Studená 2, 638 00 Brno Tel.: + 420 721 222 313 Email: bmo@votbd.cz www.votbd.cz</div>	
PRÍLOHA		VÝKRESY VÝZTUŽE Š1		MÉRÍTKO 1 : 10		ČÍSLO PRÍLOHY D.10.1	